

**SCHÖNER
WOHNEN**

FARBE

SCHIMMER-OPTIK

SANFTER
SCHEIN



WÄNDE MIT CHARAKTER. INDIVIDUELL WIE SIE.

Charakter ist wieder voll im Trend. Schluss mit glatten Wänden in jedem Zimmer – willkommen Individualität! Mit den aktuellen Trendstrukturen von SCHÖNER WOHNEN-Farbe stehen Ihnen noch mehr Wege offen, Ihren Wänden selbst ein ganz persönliches Gesicht zu verleihen. Klassisch, stylisch, besonders edel oder extrem cool – allein Sie entscheiden. Die Optiken der SCHÖNER WOHNEN Trendstrukturen machen fast alles möglich.

Die SCHÖNER WOHNEN Trendstrukturen wurden in Zusammenarbeit mit Eva Brenner, Interior-Designerin und Moderatorin von „Zuhause im Glück“ (RTL II), entwickelt und getestet.



Das Team von SCHÖNER WOHNEN-Farbe und ich haben uns in der Welt der Architektur und in exklusiven Locations umgesehen – und die angesagten Trends zu aktuellen Trendstrukturen verarbeitet. Damit steht Ihnen ein neues, aufregendes Wandgestaltungsprogramm zur Verfügung, mit dem Sie Ihrem Zuhause einen ganz neuen Charakter geben können. Eine der vielen Möglichkeiten erleben Sie auf den folgenden Seiten: die SCHÖNER WOHNEN Trendstruktur Schimmer-Optik, die für einen edlen und perlmuttartigen Glanz sorgt. Ob in Lightgold, Silver Lining, Shiny Rose oder Pearldust – holen Sie sich ein luxuriöses Wohngefühl nach Hause.

Ich wünsche Ihnen schon jetzt viel Freude beim Selbermachen.

Ihre Eva Brenner



Schimmer-Optiken werten jedes Zuhause optisch auf und sorgen für ein besonderes Ambiente. Mit direkter Beleuchtung können Sie die Optik besonders betonen. Hier im Farbton Shiny Rose.



SIE HABEN CHARAKTER. IHRE WÄNDE AUCH.

Glanz und Schimmer in einem: die Trendstruktur Schimmer-Optik kombiniert einen schimmernden Look mit edlem Glanz und besticht durch eine besondere Tiefenwirkung. Ob zum Akzentuieren einzelner Wände, z. B. im Eingangsbereich, für romantische Ecken im Schlafzimmer oder für einen wunderschönen Rundumschimmer ganzer Räume – mit dieser Trendstruktur wird Ihr Zuhause glamourös.

Alles, was Sie für die Schimmer-Optik benötigen, finden Sie im Sortiment der SCHÖNER WOHNEN-Trendstrukturen. Freuen Sie sich auf eine leichte Verarbeitung und ein brillantes Ergebnis.

UND SO LEICHT GEHT'S:

Kleben Sie die Ecken und Ränder der zu bearbeitenden Fläche sorgfältig ab. Decken Sie Ihre Böden und Möbel mit Folie ab. Achten Sie darauf, dass der Untergrund glatt, trocken, fest und tragfähig ist. Frisch verputzte Wände streichen Sie für eine optimale Haftung mit SCHÖNER WOHNEN Universal-Tiefgrund vor. Bitte schleifen Sie vorher bei alten Dispersionsfarbenuntergründen die Rollstruktur glatt.

PRODUKTVIDEO:

Unser SCHÖNER WOHNEN-Farbe Experte zeigt Ihnen Schritt für Schritt, wie leicht Sie die Schimmer-Optik erstellen können. Scannen Sie einfach den QR-Code oder besuchen Sie unsere



Website unter:

www.schoener-wohnen-farbe.com/schimmer-optik

Stimmen Sie Ihre weiteren Wände auf diese moderne Optik ab und erzeugen Sie so ein harmonisches Gesamtbild. Wählen Sie hierfür aus den aktuellen SCHÖNER WOHNEN Trendfarben Ihren persönlichen Lieblingsfarbton.

UNSER TIPP:

Wenn Sie Ihre Wände irgendwann wieder in den Originalzustand versetzen wollen, z. B. beim Auszug aus der Mietwohnung, verkleben Sie vor dem Auftrag der SCHÖNER WOHNEN Schimmer-Optik einfach eine spaltbare Vliestapete. Diese lässt sich schnell und einfach wieder ablösen!

Grundfarbe



Das brauchen Sie:

- Grundfarbe Weiß
- 125 ml Vollton- & Abtönfarbe
- Kurzflorroller



GRUNDFARBE AUFTRAGEN

Für das optimale Endergebnis rollen Sie noch vor der Verarbeitung der Schimmer-Optik Effektfarbe die Grundfarbe vor. Tönen Sie diese vor dem Auftragen mit 125 ml Vollton- & Abtönfarbe in dem auf das Endergebnis abgestimmten Farbton ab, z. B. Schwarz bei Silver Lining. Die Trendstruktur Grundfarbe inkl. der Vollton- & Abtönfarbe vor der Verarbeitung gut aufrühren. Tragen Sie die Grundfarbe mit dem Kurzflorroller gleichmäßig auf. Streichen Sie hierbei 2–3 Bahnen und verteilen Sie die Farbe gleichmäßig im Kreuzgang.

Abschließend rollen Sie die Fläche ohne Druck senkrecht noch einmal ab. Zusammenhängende Flächen sollten Sie immer „nass in nass“ ohne Unterbrechung beschichten, um sichtbare Ansätze zu vermeiden. Entfernen Sie das Abklebeband noch vor der Durchtrocknung der Farbe.

UNSER TIPP:

Tönen Sie die Grundfarbe immer mit der Vollton- & Abtönfarbe ab, die speziell auf das optimale Endergebnis abgestimmt ist. Für eine Schimmer-Optik in Shiny Rose nehmen Sie 125 ml Torfbraun, für das Finish in Lightgold nehmen Sie 125 ml Ocker. Für Pearldust ist kein Abtönen notwendig, rollen Sie die Grundfarbe einfach in Weiß vor.

Schimmer-Optik Effektfarbe



Das brauchen Sie:

- Schimmer-Optik Effektfarbe
- Schimmer-Optik Kreativzusatz
- Strukturbürste



EFFEKTFARBE AUFTRAGEN

Fügen Sie den gesamten Kreativzusatz zu. Die Menge ist perfekt auf die Effektfarbe abgestimmt. Tragen Sie die Effektfarbe nach dem Aufrühren direkt mit der Strukturbürste unregelmäßig in Flecken auf. Wenn Sie eine ca. 1–2 m² große Teilfläche angelegt haben, strukturieren Sie diese kreuz und quer in kurzen Schlägen, bis keine Grundfarbe mehr durchscheint. Die Teilflächen sollten nass in nass und leicht überlappend angelegt werden. Gehen Sie hierbei mit der Strukturbürste auch in bereits angelegte Teilflächen hinein, um Ansätze zu vermeiden.

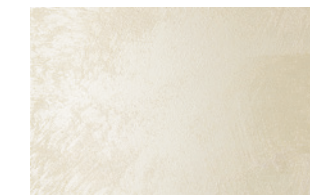


FERTIG

Schon ist die edle Schimmer-Optik fertig. Hier im Farbton Silver Lining wird deutlich, wie toll der Kreativzusatz seine Wirkung entfaltet.



Um ein ausgewogenes und harmonisches Gesamtbild zu erzeugen, halten Sie die restliche Einrichtung eher schlicht. Hier z. B. der Farbton Pearldust.



Pearldust



Lightgold



Silver Lining



Shiny Rose



Lust auf mehr Information zu SCHÖNER WOHNEN-Farbe?

J. D. Flügger
Bredowstraße 12
22113 Hamburg

www.schoener-wohnen-farbe.com
info@schoener-wohnen-farbe.com
Info-Hotline 00800 35834400 (kostenlos)

SCHÖNER WOHNEN-Farbe ist ein Teil der
SCHÖNER WOHNEN-Kollektion.

18468/548/25/0818 8826.1000.1087

